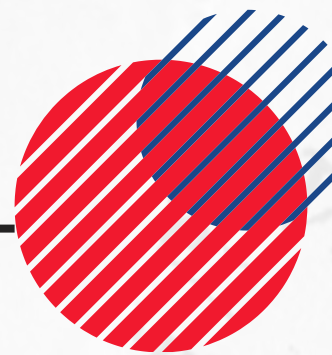


**FLC CGIL**  
**SICILIA**

federazione lavoratori  
della conoscenza

Nr. 25 del 9 dicembre 2025

**FLC CGIL SICILIA NEWS**



## **S** SCIOPERO GENERALE 12 DICEMBRE: SCUOLA, UNIVERSITÀ, RICERCA, AFAM E FORMAZIONE PROFESSIONALE ADERISCONO ALLA PROTESTA



Astensione per l'intera giornata lavorativa del personale del comparto "Istruzione e Ricerca" e dell'area dirigenziale, dei docenti universitari e di tutto il personale della formazione professionale e delle scuole non statali. Cambiare la legge di bilancio, le ragioni della protesta.

[Se vuoi approfondire](#)

## **S** SCUOLA: COSA FARE IN CASO DI SCIOPERO. PRESTAZIONI INDISPENSABILI DA GARANTIRE, CHIUSURE E DOMANDE PIÙ FREQUENTI



Il 12 dicembre 2025 docenti, personale educativo e ATA, dirigenti scolastici si fermano per lo sciopero generale proclamato dalla CGIL.

[Se vuoi approfondire](#)

## **C** "CHIEDILO A EFFELLECI": DOCENTI, AGGIORNAMENTO GPS 2026-2028. NOVITÀ E ANTICIPAZIONI, GIOVEDÌ 4 DICEMBRE ALLE 15



In diretta sulla pagina Facebook e sul canale YouTube della FLC CGIL, un nuovo appuntamento con la rubrica dedicata ai temi di maggiore interesse nei nostri settori.

[Se vuoi approfondire](#)

## **F** FILIERA TECNOLOGICO PROFESSIONALE: PUBBLICATO IL DECRETO 221 PER L'ATTIVAZIONE DEI PERCORSI PER L'ANNO SCOLASTICO 2026/2027



Evidente il rischio di produrre ambiguità sul ruolo del collegio dei docenti e del consiglio di istituto. Nessun obbligo di adesione è previsto: la FLC CGIL impugnerà i provvedimenti di adesione illegittimi qualora privi delle necessarie delibere collegiali.

[Se vuoi approfondire](#)

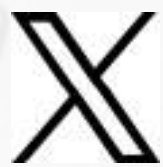
## **S** SEMPLIFICAZIONI AMMINISTRATIVE: AGGIORNAMENTO MINISTERIALE SULLO SVILUPPO DEL FASCICOLO DIGITALE DEL PERSONALE SCOLASTICO



Il Ministero illustra tempi, obiettivi e prossimi passi del progetto. Un confronto utile che può dare risultati positivi ma restano alcune criticità. Per la FLC CGIL l'integrazione delle banche dati esterne, specie con INPS, resta un obiettivo su cui continuare a lavorare

[Se vuoi approfondire](#)

**FOLLOW US**



**Per i servizi di assistenza e consulenza  
rivolgetevi alle nostre sedi provinciali**